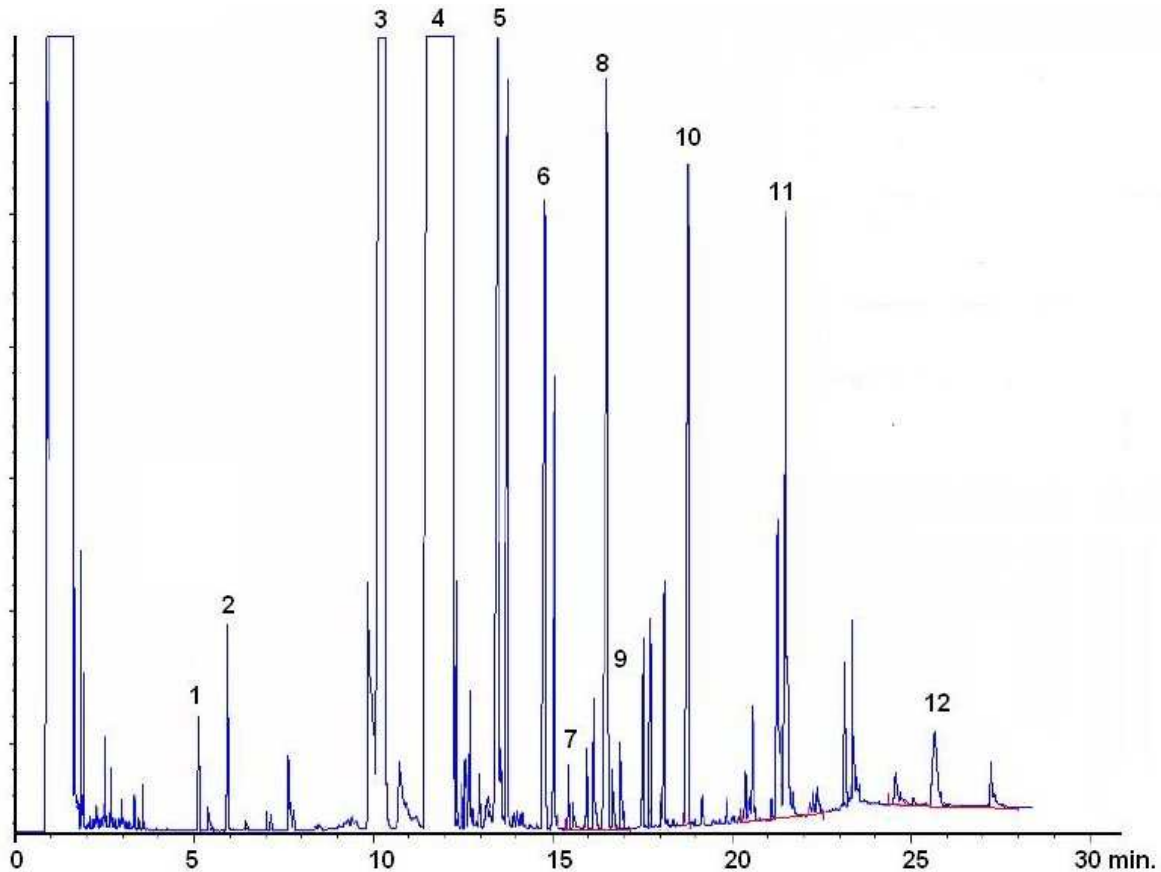
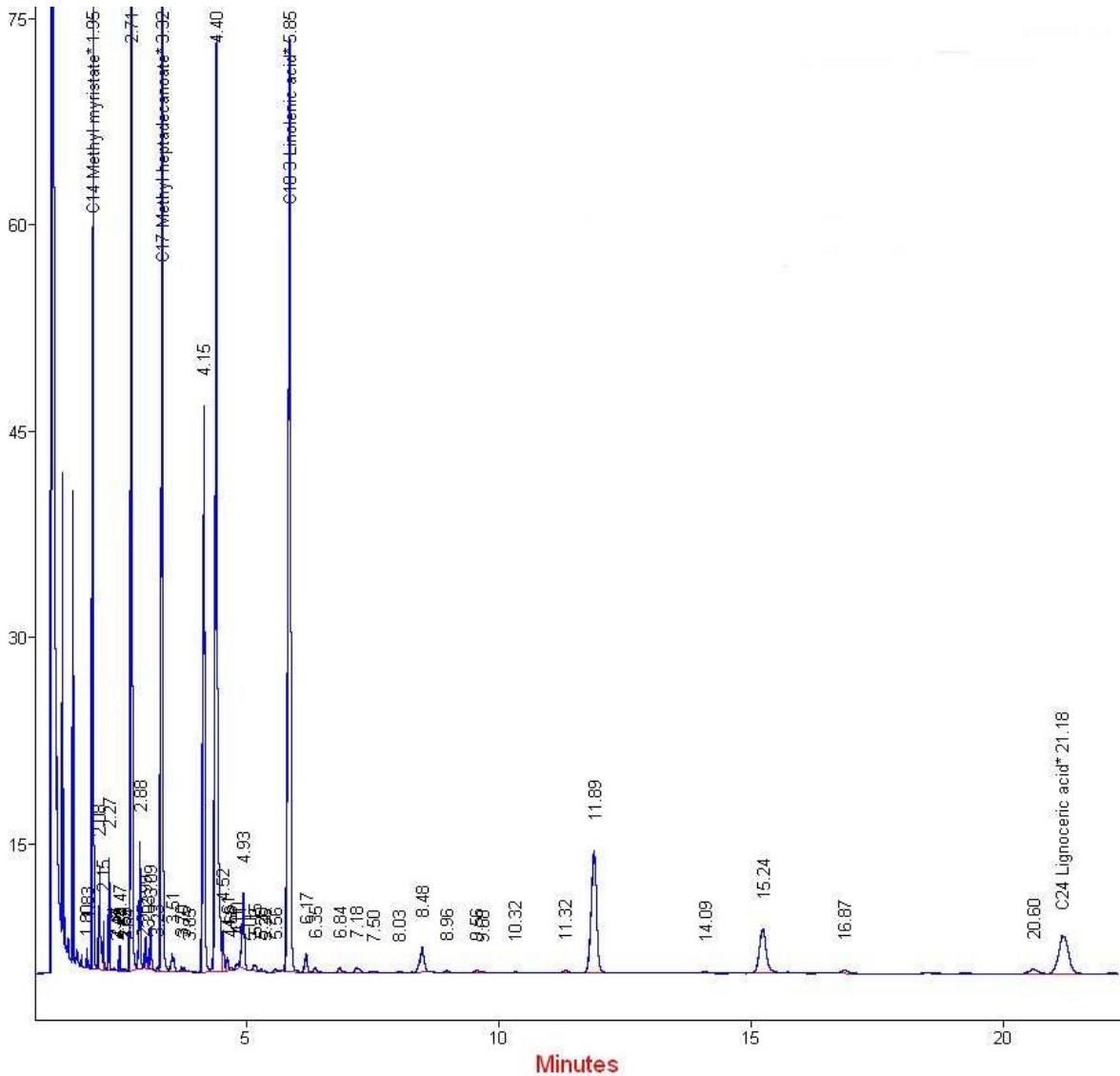


Analyse de Bio Diesel (Mono, Di et Tri Glycerides) selon EN 14105 et ASTM D6584:  
Injection "On Column" avec le Multi-injecteur



- |                                 |   |
|---------------------------------|---|
| 1 : Glycerol                    | 7: Monopalmitine (mono glycéride)                 |
| 2 : Butanetriol (ISTD)          | 8: Monoleine, monolinoleine, monolinolenine (mgc) |
| 3 : C16 :0 (ester)              | 9: Monostearine (mono glycéride)                  |
| 4 : C18:0, C18:1, C18:2 (ester) | 10: Tricarine (ISTD)                              |
| 5 : C20:0, C20:1 (ester)        | 11: -C34 C36 C38 (diglycerides)                   |
| 6 : C22:0, C22:1 (ester)        | 12: -C52 C54 C58 (triglycerides)                  |

Analyse d'Ester Méthylique acide gras (FAME) conformément à la norme EN14103



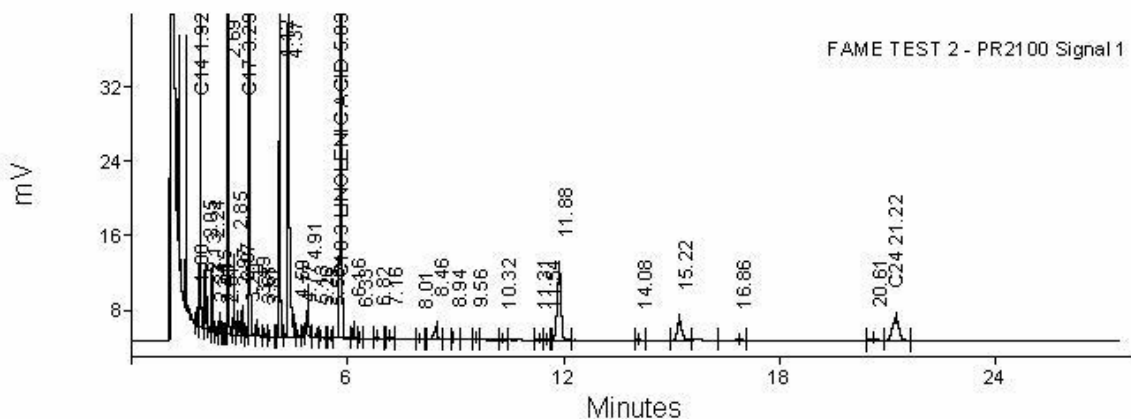
# Rapport d'analyse avec détermination de la fraction Ester et acide Linoléique conformément à la norme EN14103

## Informations sur l'échantillon

Nom	FAME TEST	Type d'échantillon	Echantillon
N° Flacon	1		
Quantité	1.080000 mg	Volume d'injection	2.00 µl
Dilution	1	Diviseur	1
Quantités EI (1)			
C17	0.199600		

(\* = valeur initiale modifiée)

Informations :  
Aucun



## Informations sur l'acquisition

Date d'acquisition	8/10/2006 4:09:01 PM (+01:00) (WiniLab III )		
Source de l'acquisition :	GenDriverPR2100 Signal 1		
Durée	27.45 Minutes	Nb de points	41181
Vitesse d'acquisition	25.00 points/seconde		

DIN EN14103 : Determination of ester and linolenic acid methyls ester contents

From analysis : FAME TEST 2 - PR2100 Signal 1

Acquired on : 8/10/2006 4:09:01 PM

Thu Aug 10 16:46:57 2006

Ester from : C14

To : C24

Total Ester Mass Fraction : 97.58 %

Linolenic Acid Mass Fraction : 18.83 %

**Analyse de méthanol dans Ester Méthylque acide gras (FAME) conformément à la norme EN14105 (injection headspace)**

