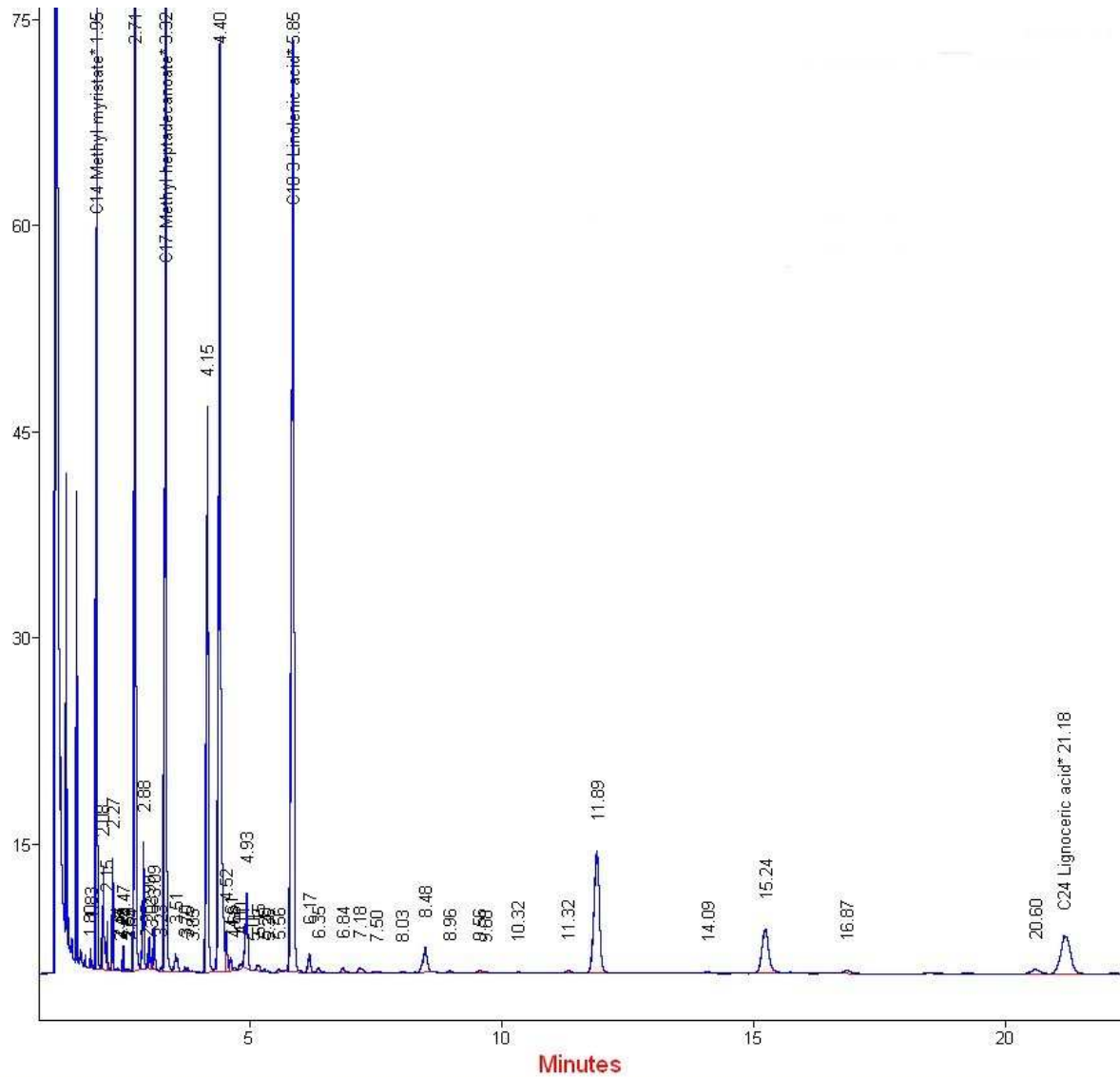


Analyse d'Ester Methylique acide gras (FAME) conformément à a la norme EN14103



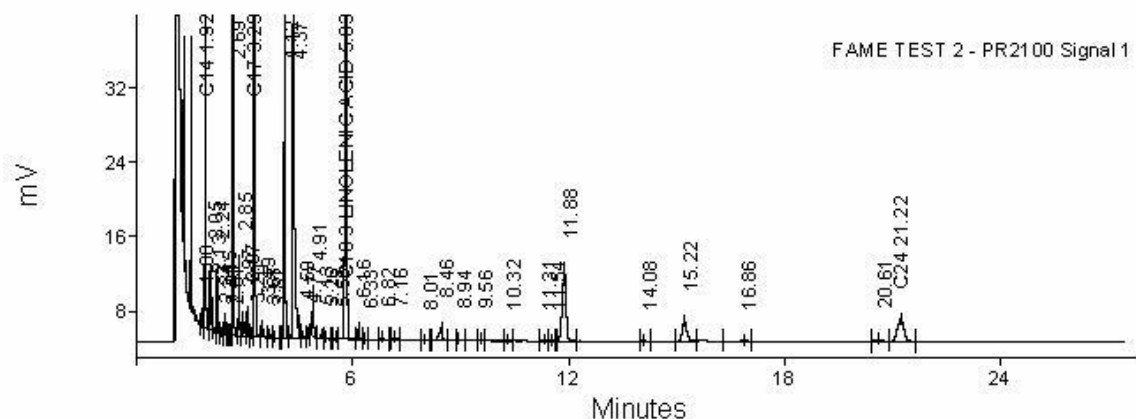
Rapport d'analyse avec détermination de la fraction Ester et acide Linoléique conformément à la norme EN14103

Informations sur l'échantillon

Nom	FAME TEST	Type d'échantillon	Echantillon
N° Flacon	1		
Quantité	1.080000 mg	Volume d'injection	2.00 µl
Dilution	1	Diviseur	1
Quantités EI (1)			
C17	0.199600		

(* = valeur initiale modifiée)

Informations :
Aucun



Informations sur l'acquisition

Date d'acquisition	8/10/2006 4:09:01 PM (+01:00) (WiniLab III)		
Source de l'acquisition :	GenDriverPR2100 Signal 1		
Durée	27.45 Minutes	Nb de points	41181
Vitesse d'acquisition	25.00 points/seconde		

DIN EN14103 : Determination of ester and linolenic acid methyls ester contents
 From analysis : FAME TEST 2 - PR2100 Signal 1
 Acquired on : 8/10/2006 4:09:01 PM
 Thu Aug 10 16:46:57 2006
 Ester from : C14
 To : C24
 Total Ester Mass Fraction : 97.58 %
 Linolenic Acid Mass Fraction : 18.83 %